

**ADVERTENCIA**

Rogamos que lea detenidamente el manual suministrado. Desconecte la corriente antes de comenzar la instalación. Sea particularmente cauteloso y siga las instrucciones al pie de la letra.

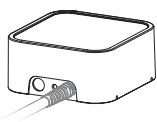


Eche un vistazo nuestro vídeo de instalación: [juice.world/support/jcme3](http://juice.world/support/jcme3)

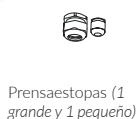


Descripción general del producto

\* Conectado de fábrica con la estación de carga.



Estación de carga



Prensaestopas (1 grande y 1 pequeño)



Soporte para enchufe (con tornillos y tacos)



2 tarjetas RFID\*



Owner & Warranty Card



Cable Ethernet o LAN



Tornillos y tacos



Destornillador

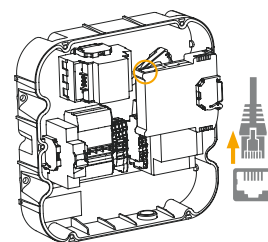
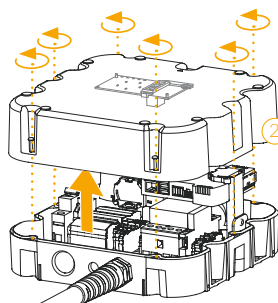
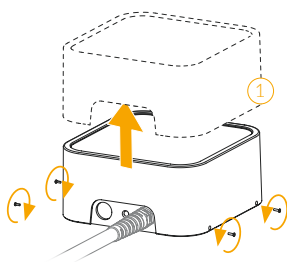


Taladro

Para la instalación necesitas:

**1** Apertura

- 1 Suelte los cuatro tornillos del lado de la tapa ① y levante la tapa.
- 2 Suelte los seis tornillos de la carcasa interior ② y levante la parte superior.
- 3 Desenchufe el cable Ethernet conectado a la cubierta del JUICE CHARGE CONTROLLER y retire completamente la cubierta.

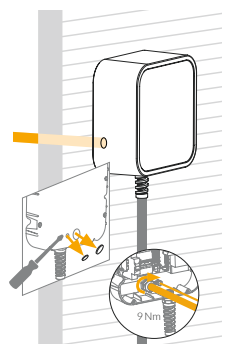


**2** Preparación y montaje

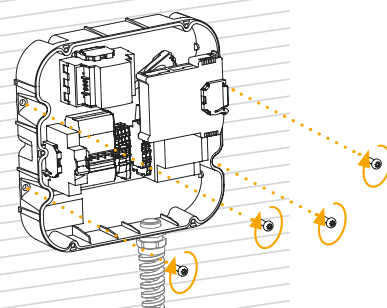
- 1 Decida si desea montar la estación de carga en superficie ① o empotrada ②.
- 2 Elija los prensaestopas correspondientes a la variante seleccionada.
- 3 Determine la altura de montaje y taladre los orificios utilizando la plantilla de taladrado (en la parte posterior de estas instrucciones).
- 4 Fije la estación de carga a una pared estable con suficiente capacidad de carga o al pedestal disponible por separado. Utilice los tacos y tornillos adecuados para el montaje (no utilice tornillos avellanados). Apriete bien los tornillos, sin hacerlo en exceso (máx. 3 Nm).



① Variante montada en superficie



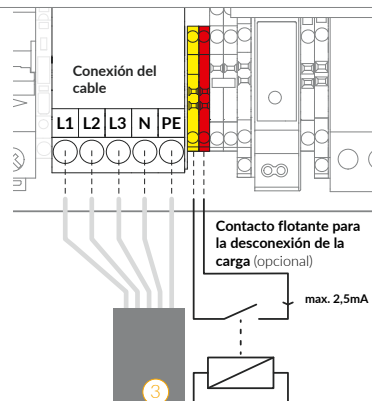
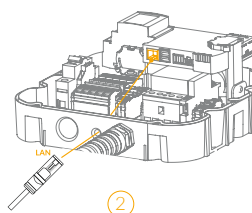
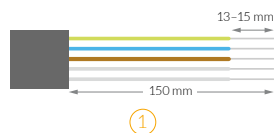
② Variante de montaje empotrada



**Importante:** La superficie de montaje debe cubrir toda la parte posterior del dispositivo. Altura de instalación recomendada: 130-140 cm. Altura recomendada para la accesibilidad: 80-95 cm.

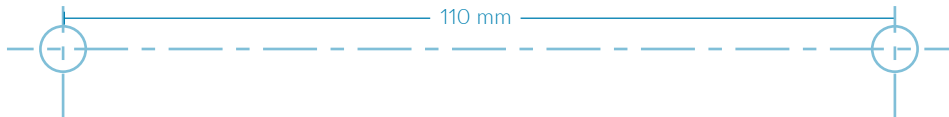
**3** Conexión

- 1 Pele cada cable de modo que queden expuestos entre 13 y 15 mm de cobre (figura 1).
- 2 Conecte el cable LAN como se muestra en la figura 2. \*
- 3 Introduzca el cable de alimentación en la carcasa interior a través del prensaestopas y conéctelo al borne con resorte conforme a las normas locales vigentes.
- 4 Apriete el prensaestopas con 9 Nm de par.
- 5 Si desea configurar la desconexión de carga, consulte la figura 3 y el capítulo 18 del manual suministrado.



\* Por razones de estabilidad, recomendamos conectar la estación a Internet a través de LAN. Si aún así desea conectar la estación a Internet a través de WLAN, puede descargar en su ordenador la herramienta de actualización desde [juice.world/support/jcme3](http://juice.world/support/jcme3). Abra el programa y haga clic en Configuración avanzada en la esquina inferior derecha. A continuación, conecte su portátil al JUICE CHARGE CONTROLLER con una conexión Micro USB. Si la conexión USB está establecida y su portátil tiene una conexión a Internet activa, los dos puntos de la esquina superior derecha estarán verdes. A continuación, haga clic en Configurar red e introduzca los datos de acceso de su red Wifi en el punto Wifi. Asegúrese de haber introducido todo correctamente y luego haga clic en Siguiente. Repita este procedimiento con todas las estaciones que desee conectar a la WLAN.

Plantilla de taladrado

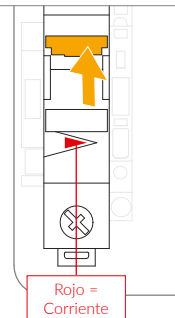
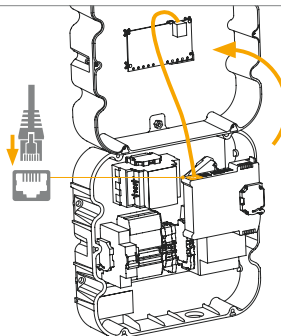


Orientación JUICE CHARGER me 3:



4 Puesta en servicio

- 1 Coloque la tapa de la carcasa interior sobre la carcasa interior montada.
- 2 Vuelva a conectar el cable Ethernet previamente desconchado al JUICE CHARGE CONTROLLER.
- 3 Conecte el disyuntor.
- 4 Atención: Conecte la corriente eléctrica de la línea de alimentación.



5 Incorporación

La estación ya está lista para la incorporación con el JUICE DASHBOARD. Puede hacerlo en la aplicación j+ pilot que encontrará en la App Store de su teléfono o a través del navegador en **dashboard.juice.world**.

- 1 Cree una cuenta y inicie sesión.
- 2 Haga clic en el icono + y escanee la Owner Card.

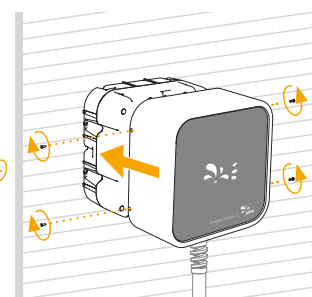
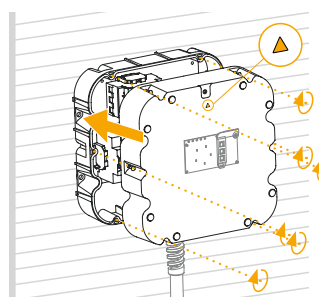
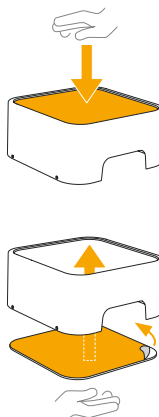
Y la estación ya está incorporada en el Dashboard. Ahora puede configurar la estación desde cualquier lugar.

Le explicamos cómo hacerlo en [juice.world/support/jcme3](https://juice.world/support/jcme3) ▶



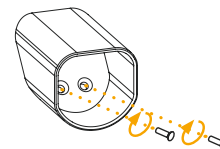
6 Finalización

- 1 Separe ligeramente la tapa y empuje el disco hacia fuera del marco desde arriba.
- 2 Retire la lámina protectora y vuelva a presionar suavemente el disco hasta que haga clic.
- 3 Coloque la tapa de la carcasa interior en la placa posterior mientras comprueba que esté alineada.
- 4 Apriete los seis tornillos de la carcasa interior. Recomendamos un par de apriete de 3 Nm.
- 5 Coloque la tapa en la carcasa interior y enroque los cuatro tornillos de la tapa.



7 Soporte para enchufe

Coloque el soporte para enchufe incluido utilizando los dos tornillos y tacos suministrados. Recomendamos el montaje justo al lado de la estación de carga. En caso de duda, pregunte al futuro usuario.



8 Comprobación

Por último, realice una prueba final de acuerdo con las normas locales aplicables y la normativa del proveedor de energía.

**Aviso:** Para iniciar el proceso de carga, es posible que tenga que activar la estación con una de las tarjetas RFID suministradas.



9 Entrega

Una vez finalizada la instalación y la configuración, se transfiere la Owner Card y, por tanto, también los derechos al propietario. Este llevará a cabo la incorporación de la estación en la aplicación y se encargará así de la estación.

